

Journal de la rentrée



Année scolaire : 2026-2027

- **Activités d'accueil**
- **Infos sur la rentrée**
- **Fonctionnement général de l'école**
- **Et plus encore!**

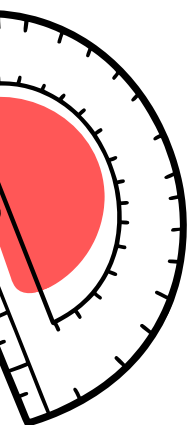
ÉCOLE DE LA BAIE-SAINT-FRANÇOIS

70 rue Louis-VI_Major, Salaberry-de-Valleyfield, J6T 3G2

Téléphone : 450 371-2004 – télécopieur : 450 377-9457

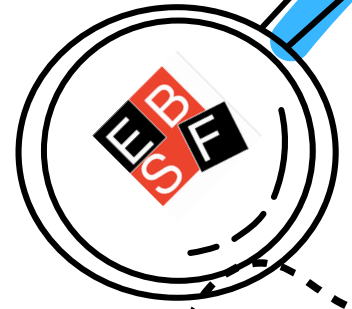
Site internet : www.ebsf.ca

Courriel : bsf@cssvt.gouv.qc.ca





Accueil des élèves



**Jeudi 27 août 2026
en soirée**

- 2^e sec.
- 3^e sec.
- 4^e sec.
- 5^e sec.
- pré-DEP
- Transit
- SA 2
- FMS

*(tous à 18h
à l'auditorium)*

Arrivées en 3 vagues
par ordre alphabétique de
nom de famille

A à F : 18h00
G à M : 18h45
N à Z : 19h30



Au programme des soirées
qui s'adressent aux parents et aux élèves

- Distribution des horaires
- Documents à compléter (ex: fiche santé)
- Distribution des agendas
- Accès au casier
- Kiosques d'information générale ou de changement d'horaire
- Photo étudiante (le 27 août seulement)
- Rencontre avec les tuteurs du groupe (le 31 août seulement)
- Et des surprises!

**Lundi 31 août 2026
en soirée**

**PAS NÉCESSAIRE
D'APPORTER TOUS LES
CAHIERS ET CARTABLES
LORS DE CES SOIRÉES!**

Les élèves pourront transporter
leur matériel graduellement
selon les cours à leur horaire le
jour 1, 2, 3, etc.

**Mais si vous souhaitez déjà
laisser des choses dans le
casier, il faut apporter son
cadenas!**



- 1^{re} sec.
- SA 1
- GADP
- Francisation

18h45

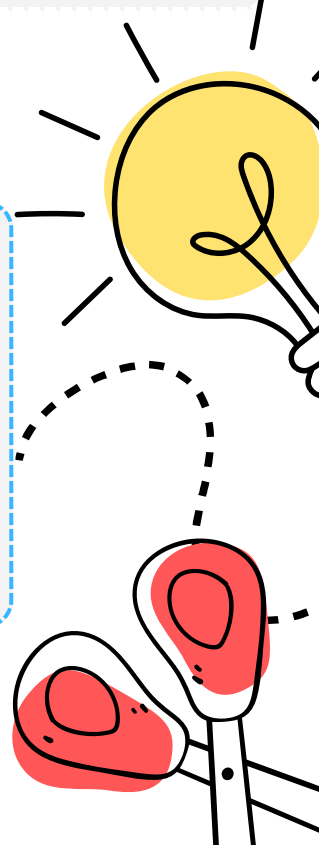
(19h: Début des présentations)

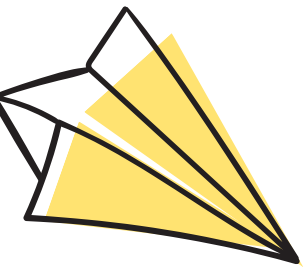
- GADCL
- FPT 2 - 3
- FPT adapté
- GADAF

18h00

FPT 1: Soirée d'info avec les parents à venir en septembre.

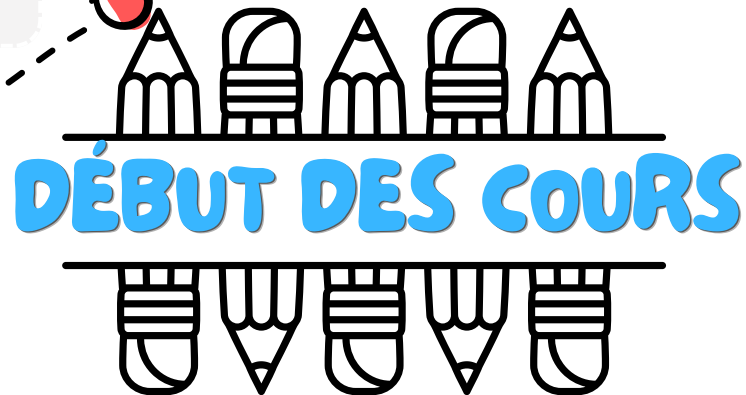
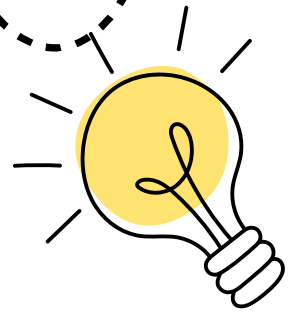
La date sera diffusée par les enseignants au début de l'année.





POURQUOI ALLER À CES SOIRÉES?

- Pour avoir ton horaire et gérer tout le reste, (repérer ton casier, tes locaux, prendre la photo, etc.)
- Et surtout parce que les cours débutent dès le 1^{er} septembre avec l'horaire du jour 1 ! Il faut être prêt.



SOIRÉE D'ACCUEIL 27 août

- 2^e sec. • pré-DEP
- 3^e sec. • Transit
- 4^e sec. • SA 2
- 5^e sec. • FMS

(tous à 18h à l'auditorium)

Arrivées en 3 vagues par ordre alphabétique de nom de famille
 A à F : 18h00
 G à M : 18h45
 N à Z : 19h30

AOÛT						
DIM	LUN	MAR	MER	JEU	VEN	SAM
						1
2	3	4	5	6	7	8
9	10	11	12	13	14	15
16	17	18	19	20	21	22
23	24	25	26	27	28	29
30	31					

SEPTEMBRE						
DIM	LUN	MAR	JEU	VEN	SAM	
		1	2	3	4	5
6	7	8	9	10	11	12
13	14	15	16	17	18	19
20	21	22	23	24	25	26
27	28	29	30			

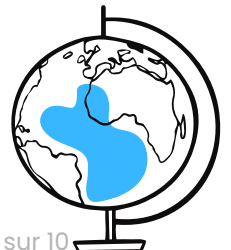
DÉBUT DES COURS POUR TOUS:

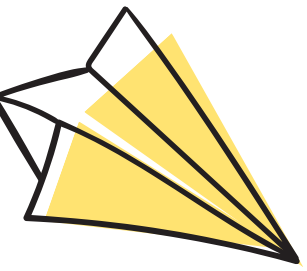
HORAIRE DU JOUR 1
 Mardi 1^{er} septembre

SOIRÉE D'ACCUEIL 31 août

- 1^{re} sec.
 - SA 1
 - GADP
 - Francisation
- 18h45
 (19h: Début des présentations)

- GADCL
 - FPT 2 - 3
 - FPT adapté
 - GADAF
- 18h00





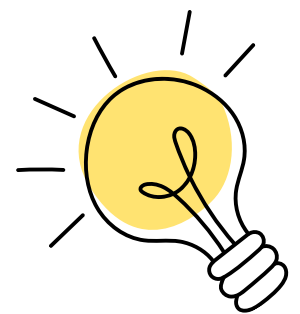
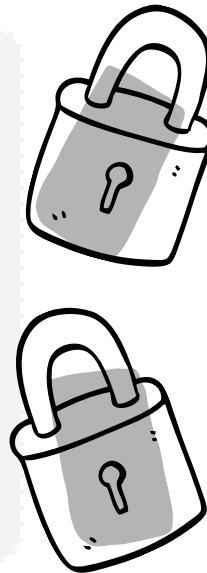
INFORMATIONS SUR LA RENTRÉE



CASIERS

- Votre enfant connaîtra son numéro de casier en recevant son horaire. Il pourra y déposer ses effets personnels et son matériel scolaire. Ne pas oublier le cadenas!
- Il est important de laisser le casier propre et verrouillé en tout temps.
- On suggère d'avoir deux cadenas : un pour les vestiaires sportifs et un pour le casier personnel.

Exerce-toi dès l'été à ouvrir ton cadenas pour être prêt à la rentrée.

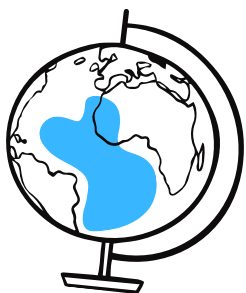


ASSURANCES

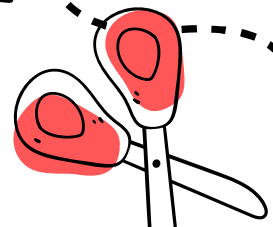
Il est important de prévoir une assurance personnelle concernant les accidents et les frais de transport en ambulance, particulièrement dans les cas où un accident ou les soins qui en découlent entraînent une période d'invalidité ou impliquent des frais importants. Le CSS et l'école ne sont pas tenus d'indemniser les dommages que subit une personne et qui résultent d'un accident pour lequel le CSS ou l'école n'est pas responsable, même si l'accident survient à l'école ou au CSS.

AGENDA

C'est l'outil de communication et d'organisation par excellence. Il sera remis lors de la soirée d'accueil. Nous vous demandons d'en prendre connaissance et d'apposer votre signature. L'élève a la responsabilité de le garder propre et intact et de l'avoir avec lui À TOUS LES COURS.



À signer pour le 8 septembre, ou le moment désigné par le tuteur du groupe : pages 1-9-15-23-114.






INFORMATIONS SUR LA RENTRÉE



IMPORTANT

- **Nous diffusons énormément d'informations par courriel.** Si vous ne les recevez pas ou que vous avez changé d'adresse courriel récemment, veuillez communiquer avec le secrétariat afin de vous assurer que vos coordonnées sont à jour.
- Jetez également un oeil à vos courriels indésirables afin d'éviter que nos envois massifs soient filtrés par votre serveur de messagerie.



Abonnez-vous à notre page Facebook!



CODES D'ACCÈS DES CAHIERS

Certaines maisons d'édition mettent les codes d'activation pour la plateforme numérique associée au cahier sur des petits cartons au lieu de les inscrire directement dans le cahier.

Ce code est nécessaire pour intégrer les groupes numériques dans les différentes matières.


CAHIERS D'EXERCICES

Vous pouvez vous les procurer à la succursale de Salaberry-de-Valleyfield des Librairies Boyer.

10 rue Nicholson
Salaberry-de-Valleyfield, Qc
J6T 4M2
tél. : 450-373-6211
<https://www.librairiesboyer.qc.ca>
Achats sur place ou en ligne.




IMPORTANT



Il ne faut pas déballer les cahiers, ni inscrire le nom à l'intérieur avant le début des cours!

En cas d'erreur d'achat ou de changement de cours à l'horaire, un cahier altéré ne sera pas remboursable.



QUELS CAHIERS ACHETER ?

Consultez le site www.ebsf.ca dans les onglets rapides pour trouver les listes des effets scolaires et celles des cahiers à acheter. Elles sont aussi disponibles sur place en succursale (Librairies Boyer).

Portez attention afin de prendre celle du bon parcours ou du bon niveau!

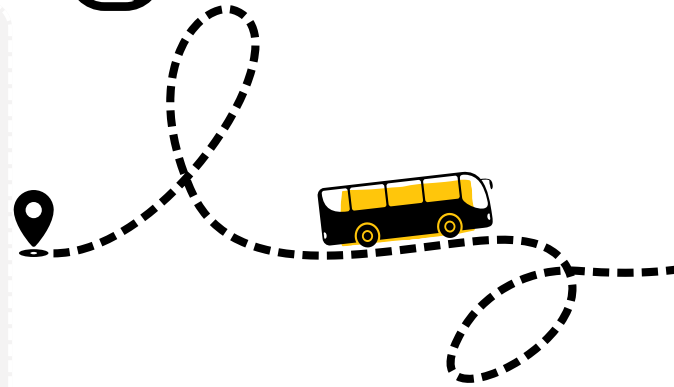


INFORMATIONS SUR LA RENTRÉE



TRANSPORT

- L'horaire d'autobus de votre enfant ainsi que son lieu d'embarquement seront disponibles **sur Clic École dès la fin d'août 2026**.
- Le personnel du Service du transport vous confirmera par courriel, environ une semaine avant le début des classes, l'admissibilité au transport de votre enfant.
- **Pour toute question sur les autobus, communiquez directement avec le Service des Transports au 450-225-2788 option 2.**



DÎNERS

La cafétéria est ouverte dès le 1^{er} septembre.

- Repas : 8,90\$
- Carte de 5 repas : 42.75\$

Différentes collations ou mets sur le pouce sont également offerts, à des coûts variés selon les articles. Paiement en argent comptant ou carte de débit. **Le paiement avec le cellulaire n'est pas autorisé** pour être cohérent avec la loi sur les appareils électroniques.

Les élèves peuvent également apporter des lunchs personnels. Des fours à micro-ondes sont disponibles.

FICHE DE SANTÉ

Lors de la soirée d'accueil, il faudra remplir et signer la fiche de santé.

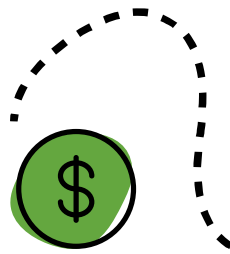
- **Moins de 14 ans :** À remplir par un parent.
- **14 ans et plus:** Le jeune peut remplir lui-même ce document.

ÉTAT DE COMPTE

À partir du début septembre, nous vous invitons à consulter et à payer votre état de compte (disponible sur l'application Clic école ou sur le portail web de Mozaik Parents).

Comment payer?

- En ligne auprès de votre institution financière (en inscrivant le numéro de facture).
- En argent comptant,
- Par carte de crédit,
- Ou par carte de débit au comptoir du secrétariat.
- Ou par chèque à l'ordre de l'École de la Baie-Saint-François et où le nom de l'élève est mentionné.



Un reçu pourra vous être émis.



Il doit être porté à chaque jour, dès le 1^{er} septembre, premier jour d'école.

Livraison des uniformes

Vous pourrez récupérer les colis de vos commandes passées avant le 15 juin lors de la journée de distribution .

Mon uniforme
par Raphaël U



Crédit image : Raphaël U

lundi le 10 août à l'EBSF

70 rue Louis-VI-Major

La compagnie Raphaël U vous avisera par courriel de la **plage horaire** pendant laquelle vous pourrez vous présenter lorsque vos articles seront prêts.

Si vous n'êtes pas disponible au moment suggéré, communiquez avec la compagnie afin de prendre un arrangement.



Des questions?

Tout ceci relève de Raphaël U :

- votre commande,
- la cueillette du colis,
- les échanges,
- les remboursements,
- les achats.

Leur équipe est là pour vous répondre tout l'été!

Pour rejoindre Raphaël U

Téléphone : 450.979.2322 poste 5
(interurbain: 1.866.979.2322)

Du lundi au jeudi
Entre 10h et 17h

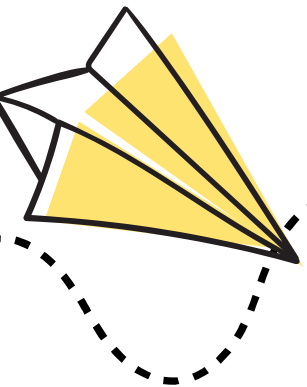
Aide par internet :

<https://www.raphaelu.ca/fr/contact>

Vous pouvez commander des items en tout temps, même si la pré-commande a pris fin. Des frais de livraison s'appliquent si vous choisissez l'option de faire livrer votre colis à la maison par Postes Canada.



À noter
L'école sera fermée pour la période des vacances du 17 juillet au 14 août 2026.



HORAIRE QUOTIDIEN

	Lundi		Autres journées de la semaine	
1 ^{re} période	9h15 à 10h25	70 minutes	9h15 à 10h30	75 minutes
Méli-mémo	10h25 à 10h35	10 minutes		
Pause		20 minutes		20 minutes
2 ^{ème} période	10h55 à 12h00 10h55 à 12h10	Moyenne 70 minutes	10h50 à 12h00 10h50 à 12h10	75 minutes
Dîner	12h00 à 13h10	70 minutes	12h00 à 13h10	70 minutes
	12h10 à 13h10	60 minutes	12h10 à 13h10	60 minutes
3 ^{ème} période	13h10 à 14h25	75 minutes	13h10 à 14h25	75 minutes
Pause		20 minutes		20 minutes
4 ^{ème} période	14h45 à 16h00	75 minutes	14h45 à 16h00	75 minutes

ACTIVITÉS PARASCOLAIRES

Dès les premiers jours de septembre, les élèves recevront de l'information au sujet des activités qui commenceront graduellement au fil des semaines, de même que les coûts qui leur sont associés.

Une foire aux activités sera organisée, mais les élèves peuvent déjà s'inscrire en utilisant les liens suivants:

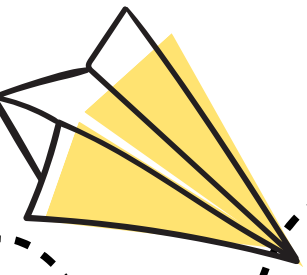


Activités sociales, culturelles ou technologiques
<https://bit.ly/3R3VCPd>
ex: Brigades culinaires, Donjons et dragons, Harmonie, Impro, Techniciens d'auditorium...



Activités sportives
<https://bit.ly/3NAVe7Z>
ex: Badminton, Flag football, Volleyball...





BIBLIOTHÈQUE

Il est possible d'emprunter des livres à la bibliothèque. Elle est ouverte dès 8h00 et ferme à 16h00 à tous les jours. Vous pouvez aller voir Mme Julie ou Mme Josée si vous avez besoin de suggestions. Elles sont là pour vous conseiller.

VÊTEMENTS SPORTIFS EN ÉDUCATION PHYSIQUE

Chaque élève devra avoir en sa possession pour les cours d'éducation physique:

- des espadrilles,
- un t-shirt,
- un short,
- et un cadenas pour laisser ses effets personnels au vestiaire en toute sécurité.

L'uniforme scolaire ne s'applique pas aux cours d'éducation physique.

Nous encourageons les élèves à porter des vêtements de sport personnels pour les cours d'éducation physique, et à se changer en uniforme scolaire pour le reste de la journée. Ces vêtements de sport devraient être lavés entre chaque utilisation.

CODE DE VIE ET PROJET ÉDUCATIF

Ces 2 documents essentiels sont orchestrés autour de 3 valeurs fondamentales à l'EBSF:

- LE RESPECT
- LA RÉUSSITE
- LA COLLABORATION

Ils sont accessibles sur notre site internet au www.ebsf.ca ainsi que dans l'agenda scolaire distribué en début d'année.

ANNEXES DU CODE DE VIE

Code vestimentaire

Le port d'un chandail personnel par-dessus l'uniforme est interdit PARTOUT dans l'école.

Si tu es froid, tu peux mettre un chandail personnel à manches longues **UNIES**, en-dessous du t-shirt ou du polo à manches courtes de la collection EBSF. (MANCHES GRISSES, BLANCHES, NOIRES OU ROUGES)

Si tu te présentes en classe avec un chandail personnel par-dessus ton uniforme, tu seras retourné à ton casier.

Durant les cours, tu ne portes pas de :

- casquette,
- tuque,
- capuchon,
- couvre-chef.

EST-CE QUE TES VÊTEMENTS ONT RÉTRÉCI AU LAVAGE ?

Ton chandail doit être de la collection des uniformes EBSF et doit être porté tel que vendu, sans modification sans retouche et sans ajout, quel que soit l'accessoire.

Ton bermuda, ta jupe ou ta robe doivent minimallement arriver à la mi-cuisse tout comme les trous de ton pantalon.

Mi-cuisse

METS TES PANTALONS, PAS TON PYJAMA!
Les pantalons de pyjama sont interdits.

EN LABORATOIRE ET EN ATELIER, PORTE DES SOULIERS FERMÉS.

Il est interdit de porter des vêtements avec des inscriptions:

- à caractère haineux;
- violents,
- sexuels,
- reliés à l'alcool et aux drogues.

CALENDRIER SCOLAIRE 2026-2027

Prendre note que 2 journées pédagogiques demeurent à placer en cours d'année.

Centre de services scolaire de la Vallée-des-Tisserands Québec

Centre de services scolaire de la Vallée-des-Tisserands
Année scolaire 2026-2027
École secondaire de la Baie-Saint-François

JUILLET						
DIM	LUN	MAR	MER	JEU	VEN	SAM
			1	2	3	4
5	6	7	8	9	10	11
12	13	14	15	16	17	18
19	20	21	22	23	24	25
26	27	28	29	30	31	

AOÛT						
DIM	LUN	MAR	MER	JEU	VEN	SAM
						1
2	3	4	5	6	7	8
9	10	11	12	13	14	15
16	17	18	19	20	21	22
23	24	25	26	27	28	29
30	31					

SEPTEMBRE						
DIM	LUN	MAR	MER	JEU	VEN	SAM
		1	2	3	4	5
6	7	8	9	10	11	12
13	14	15	16	17	18	19
20	21	22	23	24	25	26
27	28	29	30			

OCTOBRE						
DIM	LUN	MAR	MER	JEU	VEN	SAM
				1	2	3
4	5	6	7	8	9	10
11	12	13	14	15	16	17
18	19	20	21	22	23	24
25	26	27	28	29	30	31

NOVEMBRE						
DIM	LUN	MAR	MER	JEU	VEN	SAM
1	2	3	4	5	6	7
8	9	10	11	12	13	14
15	16	17	18	19	20	21
22	23	24	25	26	27	28
29	30					

DÉCEMBRE						
DIM	LUN	MAR	MER	JEU	VEN	SAM
		1	2	3	4	5
6	7	8	9	10	11	12
13	14	15	16	17	18	19
20	21	22	23	24	25	26
27	28	29	30	31		

JANVIER						
DIM	LUN	MAR	MER	JEU	VEN	SAM
				1	2	
3	4	5	6	7	8	9
10	11	12	13	14	15	16
17	18	19	20	21	22	23
24	25	26	27	28	29	30
31						

FÉVRIER						
DIM	LUN	MAR	MER	JEU	VEN	SAM
	1	2	3	4	5	6
7	8	9	10	11	12	13
14	15	16	17	18	19	20
21	22	23	24	25	26	27
28						

MARS						
DIM	LUN	MAR	MER	JEU	VEN	SAM
	1	2	3	4	5	6
7	8	9	10	11	12	13
14	15	16	17	18	19	20
21	22	23	24	25	26	27
28	29	30	31			

AVRIL						
DIM	LUN	MAR	MER	JEU	VEN	SAM
				1	2	3
4	5	6	7	8	9	10
11	12	13	14	15	16	17
18	19	20	21	22	23	24
25	26	27	28	29	30	

MAI						
DIM	LUN	MAR	MER	JEU	VEN	SAM
						1
2	3	4	5	6	7	8
9	10	11	12	13	14	15
16	17	18	19	20	21	22
23	24	25	26	27	28	29
30	31					

JUIN						
DIM	LUN	MAR	MER	JEU	VEN	SAM
		1	2	3	4	5
6	7	8	9	10	11	12
13	14	15	16	17	18	19
20	21	22	23	24	25	26
27	28	29	30			

180 journées de classe

20 journées pédagogiques au total dont le 20 novembre pour la rencontre des bulletins au secondaire

3 journées pédagogiques en réserve pour remplacer toute journée de classe annulée avant ces dates en raison de tempêtes de neige ou de verges. Les journées seront reprises selon l'ordre chronologique.

4 journées pédagogiques dont le contenu et le lieu est défini par les enseignants

1 journée pédagogique dont le lieu est défini par les enseignants

+ 2 journées pédagogiques flottantes école

Début de l'année scolaire : 1er septembre 2026
Fin de l'année scolaire : 23 juin 2027

○ 21 journées de congé

■ 1er cycle d'ine à 12h / 2e cycle à 12h30
□ 1er cycle d'ine à 12h30 / 2e cycle à 12h00